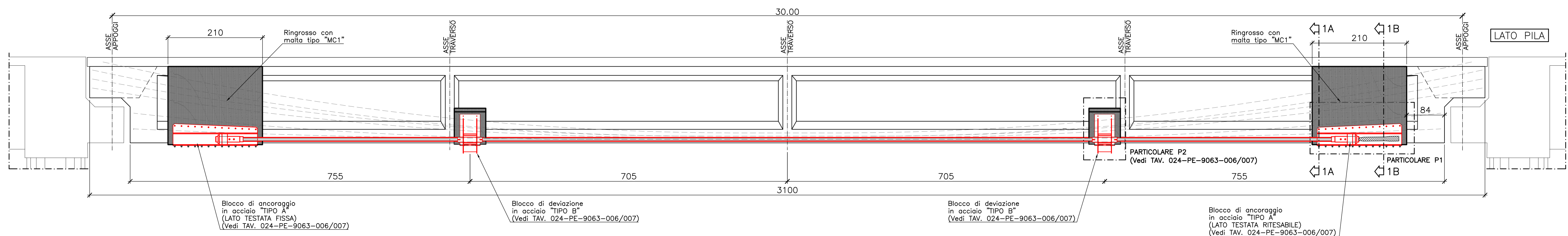


DETTAGLI INTERVENTI A e C su TRAVI

PROSPETTO TRAVE

Scala 1:50

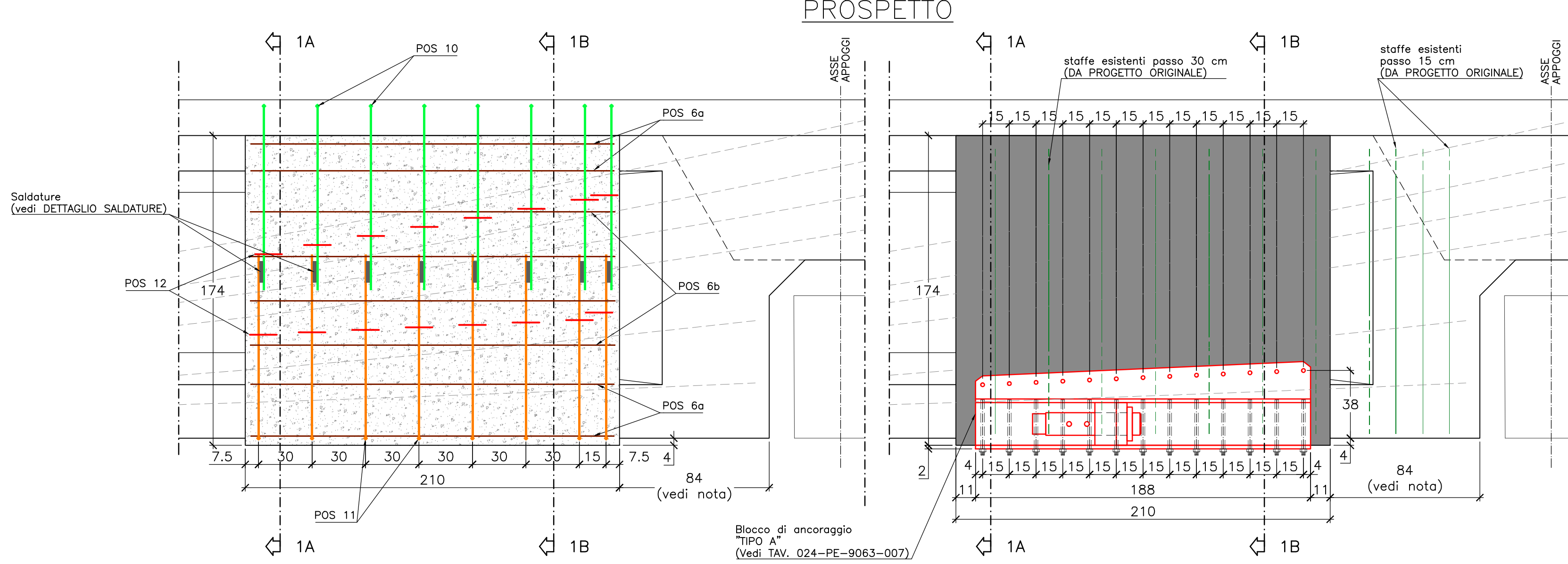


AZIONE DI PRECOMPRESSIONE

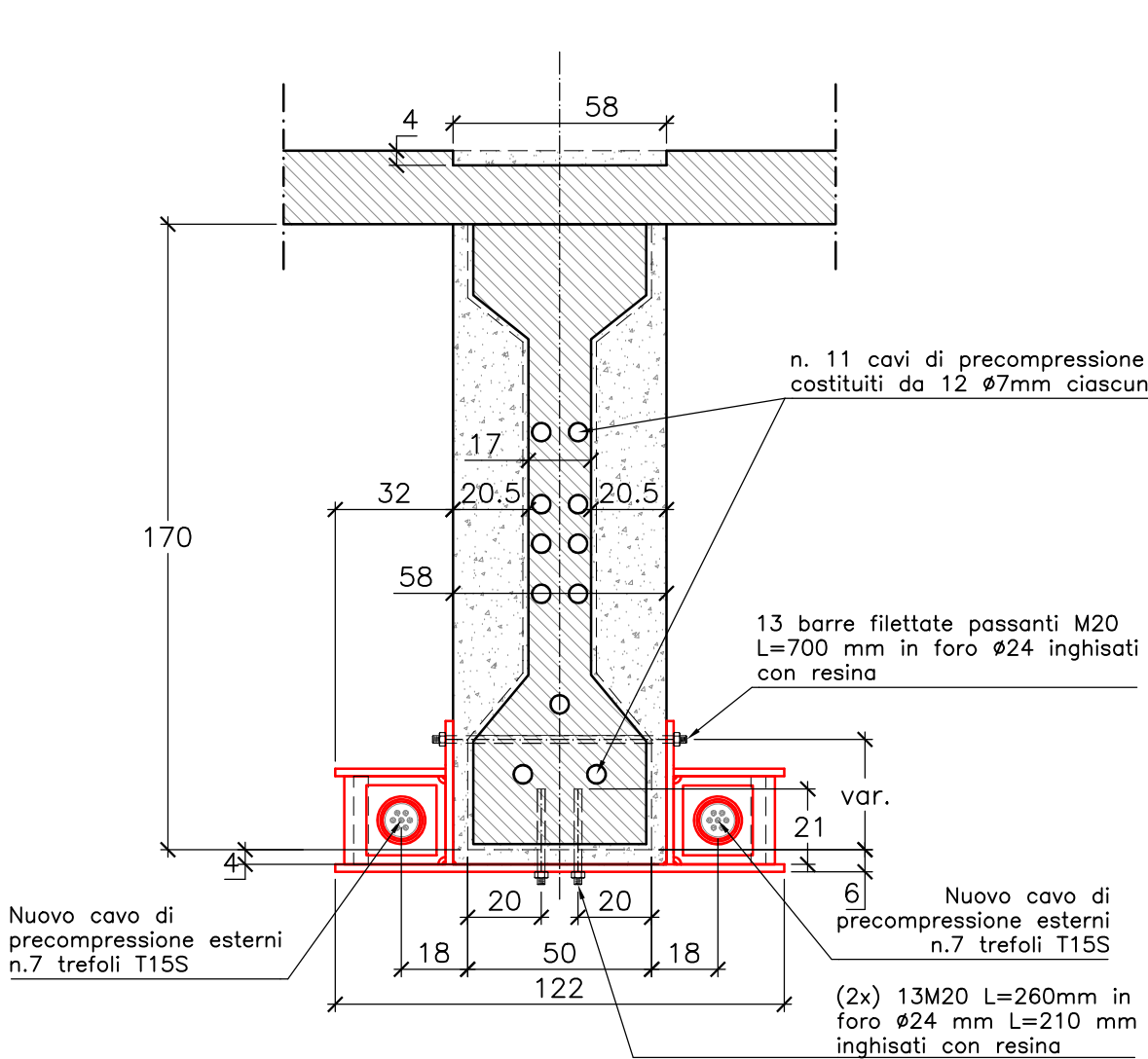
CASO 1) TRAVI.....
Tensione di testatura dei cavi pari a circa 850 MPa per un carico totale su un cavo da 7 trefoli pari a 900 kN.
Le tensioni di testatura da applicare sui cavi della singola trave potranno essere modificate dalla DL durante il corso dei lavori, qualora emergessero evidenze di perdite di precompressione diverse da quelle note al momento della progettazione e assunte in relazione di calcolo.
Il sistema di ancoraggio è idoneo fino ad un massimo carico totale applicato sul singolo cavo di 1100 kN, corrispondente ad una tensione di testatura massima di circa 1050 MPa.

PARTICOLARE P1

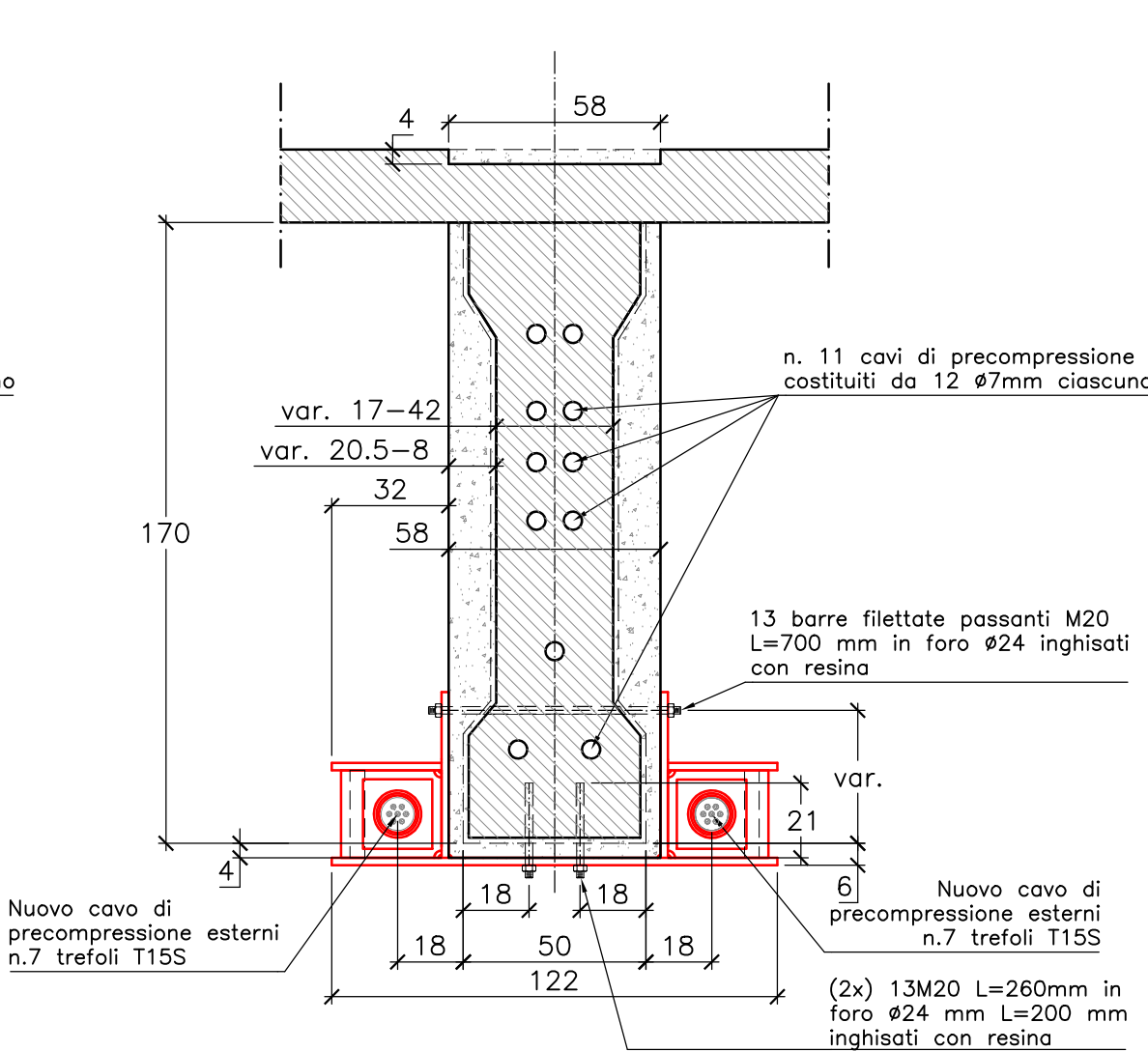
Scala 1:20



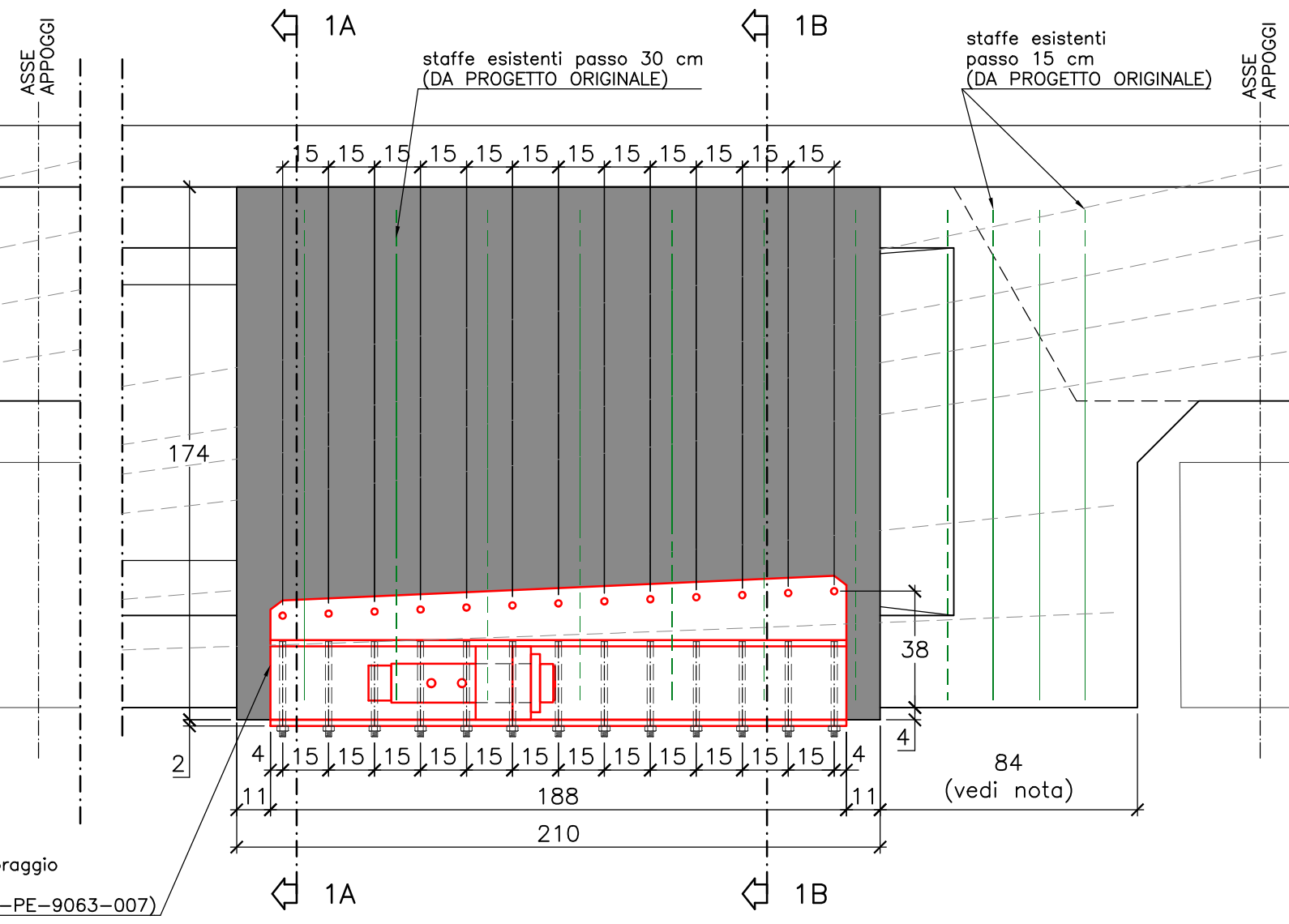
SEZIONE 1A-1A
CASSERATURA



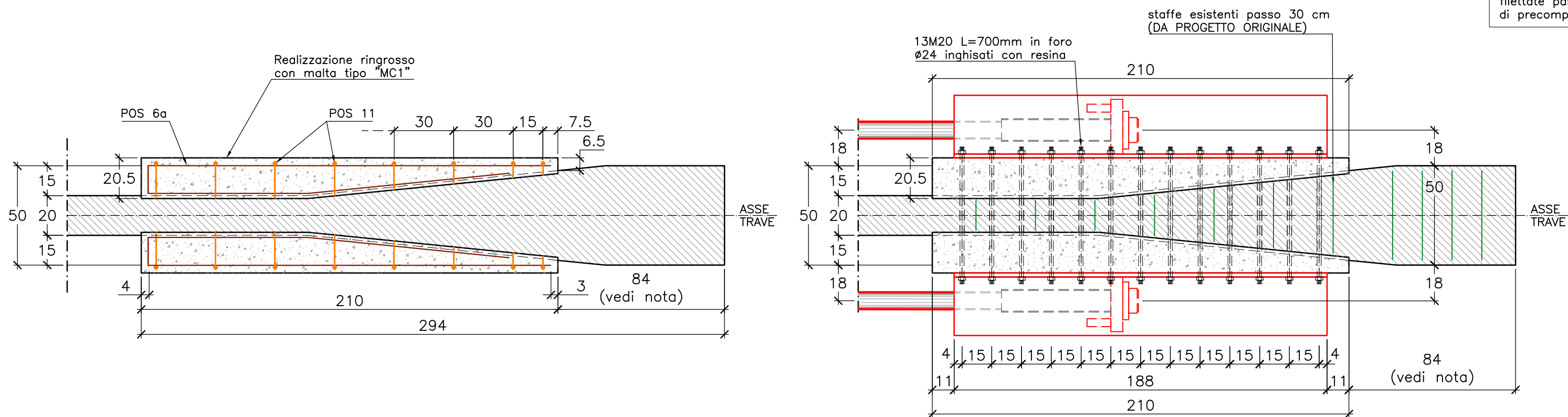
SEZIONE 1B-1B
CASSERATURA



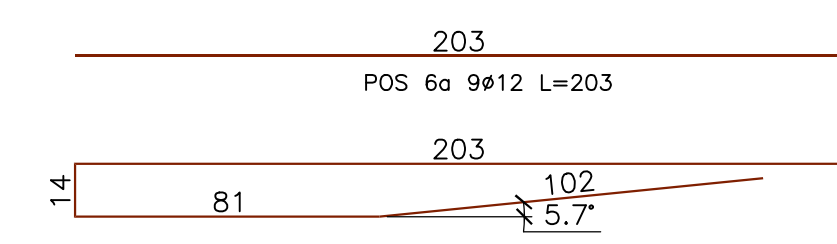
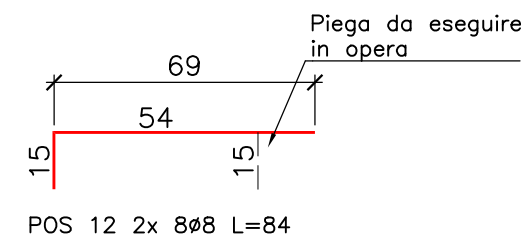
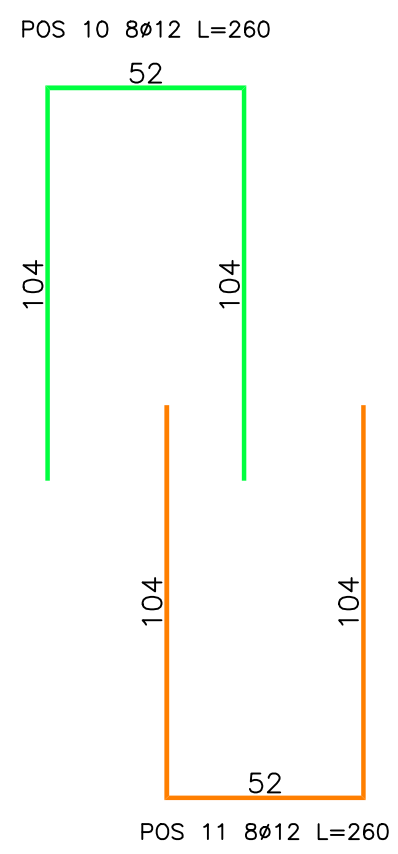
PROSPETTO



PIANTA

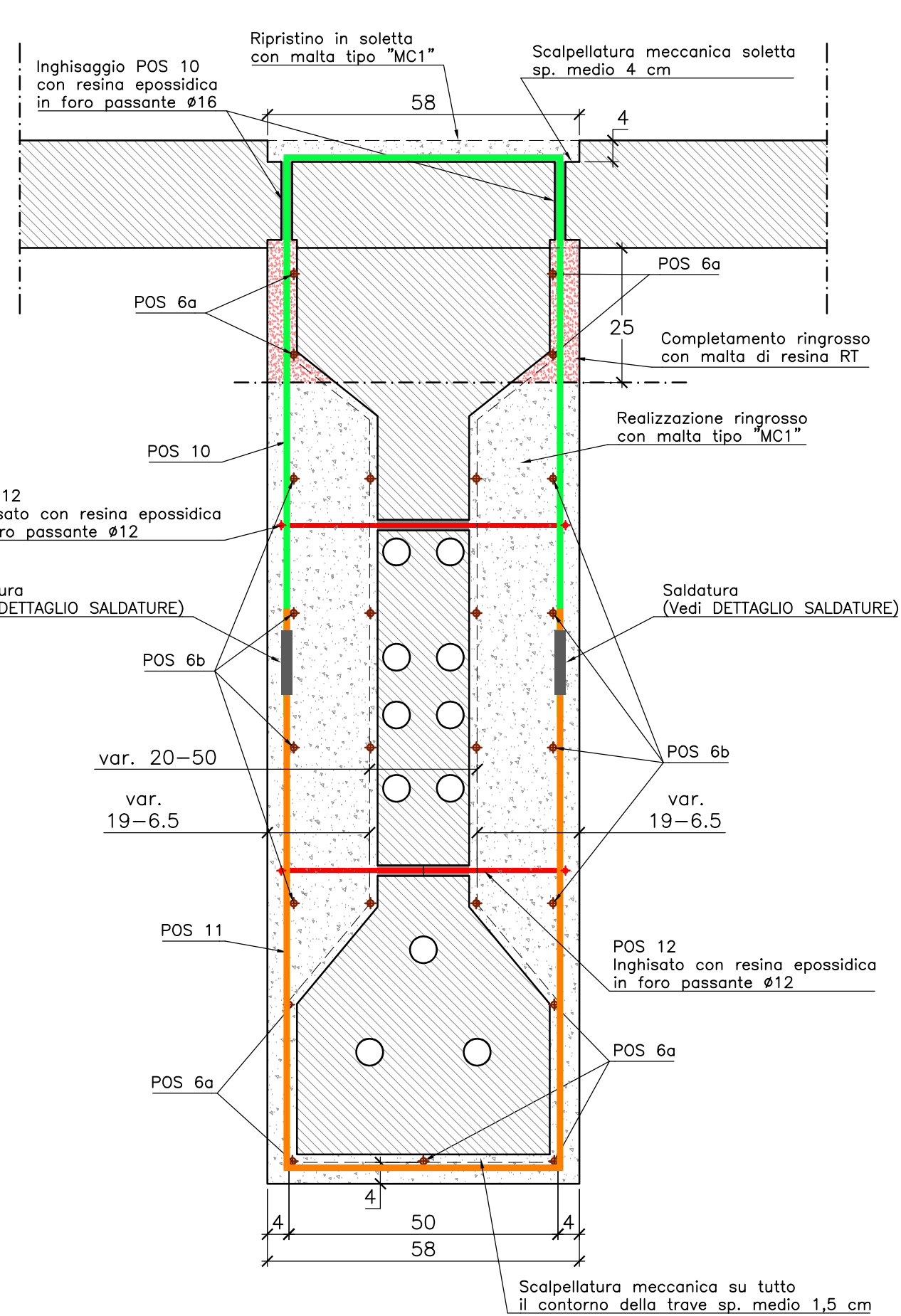


NOTA:
AVVERTENZE PER LA FORATURA DELLE BARRE FILETTATE PASSANTI
La posizione del blocco di ancoraggio lungo la trave potrà essere modificata fino a ± 75 mm rispetto a quello rappresentato, per eliminare ogni interferenza delle barre filettate passanti con la staffatura esistente e con le armature di precompressione.



SEZIONE TRASVERSALE

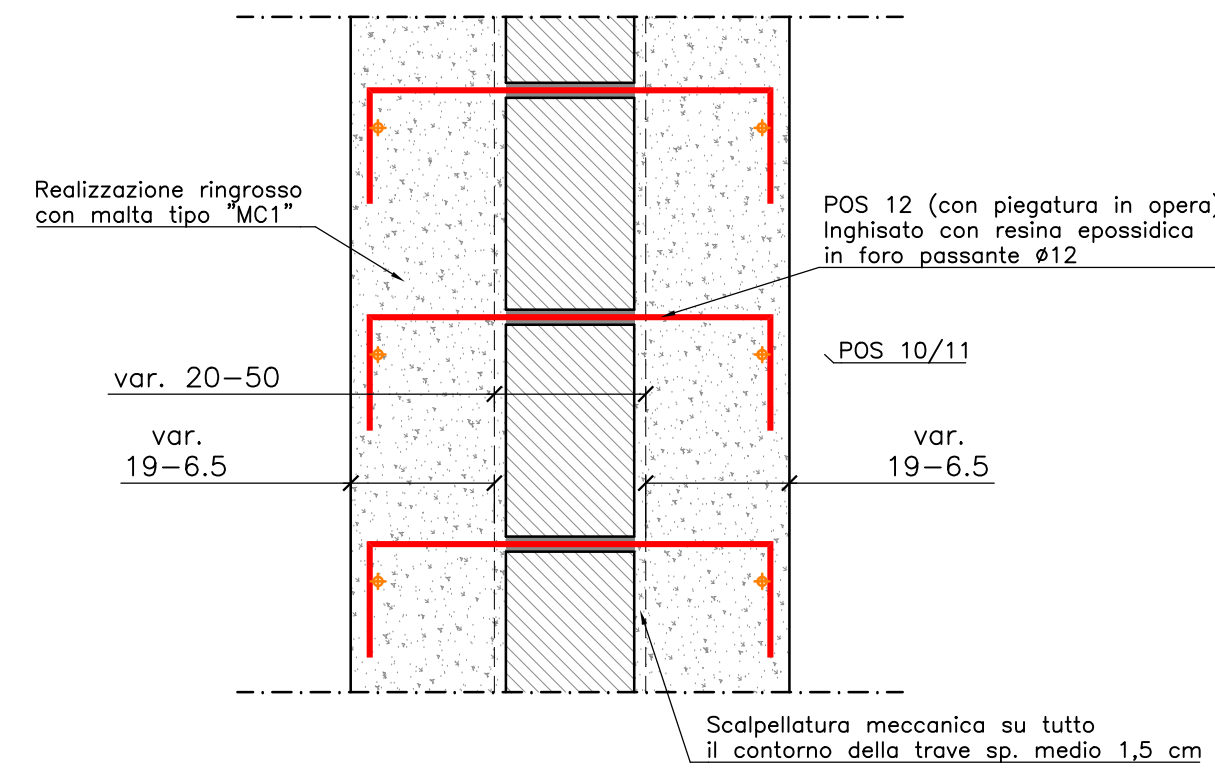
CARPENTERIA E ARMATURE - Scala 1:10



NB (1)
Nella realizzazione dei fori sulle anime per l'inghiaggio delle barre POS 12 procedere avendo cura di verificare con la punta a filetto di non intercettare i cavi di precompressione. Sono ammessi spostamenti centimetrici dei fori per evitare interferenze sia con i cavi che con le staffe.

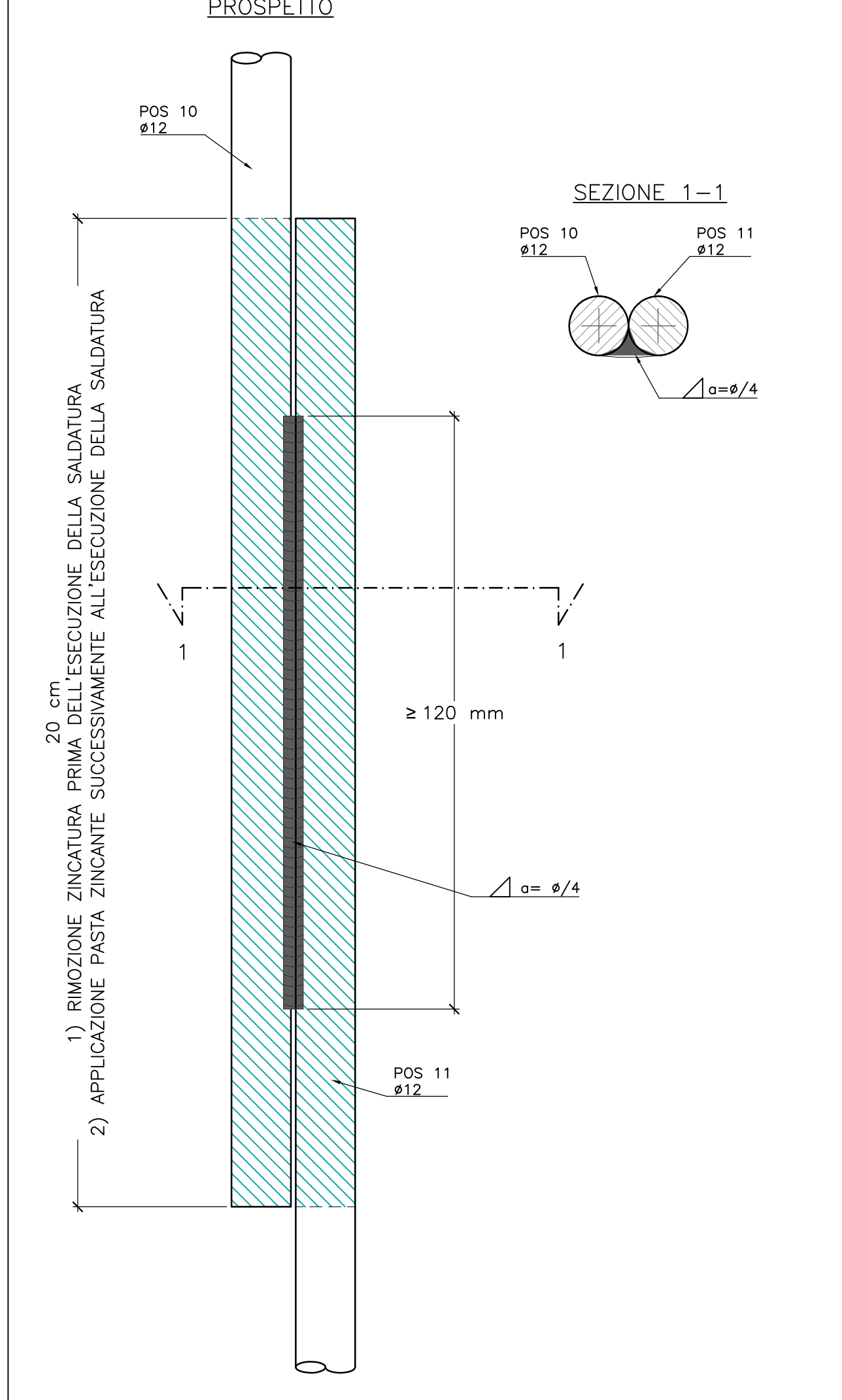
DETTAGLIO POS 12

VISTA IN PIANTE - Scala 1:10



DETTAGLIO SALDATURE

Scala 1:1



autostrade // per l'italia S.p.A.

AUTOSTRADA (A...):-.....

Interventi di consolidamento delle strutture
del Ponte
Opera al km
PROGETTO ESECUTIVO

DETTAGLI INTERVENTI TIPO A e C

CODICE IDENTIFICATIVO										SCALA		DATA	
ARMAMENTO PRELATO		ARMAMENTO OPERA				ARMAMENTO CLAMORATO							
N. Prog.		Fase		Programma		Rev.							
						-	X	X	X	-	0		
										Varie			
PROGETTISTA										REDATTO		REVISIONE	
												A. Data	
										CONTROLLATO			
										VERIFICATO			